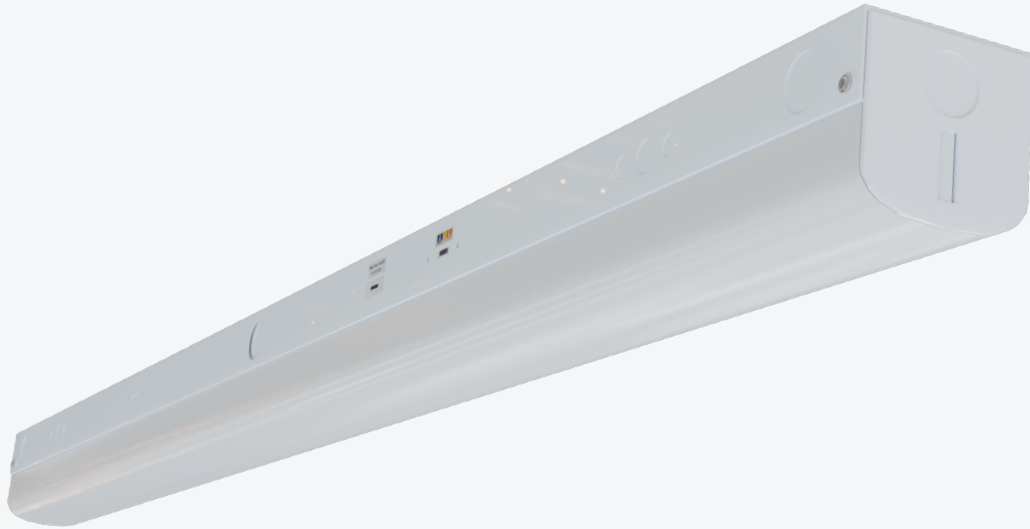


Date :	Nom du projet :
Type :	Numéro de pièce :



SÉRIE SABRE

BANDE LINÉAIRE À DEL



DESCRIPTION

Les bandes commerciales à DEL de la série Sabre de Reno Lighting sont équipées d'un diffuseur en polycarbonate qui offre une résistance aux chocs et produit un éclairage uniforme et peu éblouissant. Dotés de puissantes puces à DEL à rendement élevé, ces luminaires sont conformes aux normes rigoureuses en matière d'efficacité énergétique d'aujourd'hui et vous permettent de réaliser des économies d'énergie maximales dans vos projets.

CARACTÉRISTIQUES

- Homologation DLC Premium des luminaires pour cages d'escalier et couloirs
- Compatibilité avec des gradateurs de 0 à 10 V
- Montage suspendu ou en surface
- Températures de fonctionnement : de -30 à 50 °C (de -22 à 122 °F)
- Deux tensions (120 et 347 V)
- Installation rapide et sécuritaire
- Lentille en polycarbonate givré
- Produit convenant aux emplacements humides
- Durée de vie nominale L70 (heures) : > 100 000
- Comprend un couvercle de boîte de jonction et des crochets en V
- TCP et puissances multiples
- Garantie de 10 ans

APPLICATIONS

- Stationnement intérieur
- Cage d'escalier/couloir
- Entrepôt



Date :	Nom du projet :
Type :	Numéro de pièce :

CARACTÉRISTIQUES TECHNIQUES

N° DE COMMANDE	N° DE MODÈLE	PUISSANCE (W)	TENSION (V)	TCP (K)	LUMENS	EFFICACITÉ	IRC
R33009	RENO-LSN2-22W-DV-MCCT	22 W	120/347 V	3 500 K	3 527 lm	160,3 lm/W	> 80
				4 000 K	3 740 lm	170 lm/W	
				5 000 K	3 542 lm	161 lm/W	
R33018	RENO-LSN4-DV-MW-MCCT	22 W	120/347 V	3 500 K	3 593 lm	163,3 lm/W	> 80
		28 W			4 544 lm	162,3 lm/W	
		36 W			5 807 lm	161,3 lm/W	
		44 W			7 053 lm	160,3 lm/W	
		22 W		4 000 K	3 806 lm	173 lm/W	> 80
		28 W			4 816 lm	172 lm/W	
		36 W			6 156 lm	171 lm/W	
		44 W			7 480 lm	170 lm/W	
		22 W		5 000 K	3 608 lm	164 lm/W	> 80
		28 W			4 564 lm	163 lm/W	
		36 W			5 832 lm	162 lm/W	
		44 W			7 084 lm	161 lm/W	
R33019	RENO-LSN8-DV-MW-MCCT	48 W	120/347 V	3 500 K	7 843 lm	163,4 lm/W	> 80
		68 W			11 043 lm	162,4 lm/W	
		90 W			14 526 lm	161,4 lm/W	
		48 W		4 000 K	8 304 lm	173 lm/W	> 80
		68 W			11 696 lm	172 lm/W	
		90 W			15 390 lm	171 lm/W	
		48 W		5 000 K	7 872 lm	164 lm/W	> 80
		68 W			11 084 lm	163 lm/W	
		90 W			14 580 lm	162 lm/W	

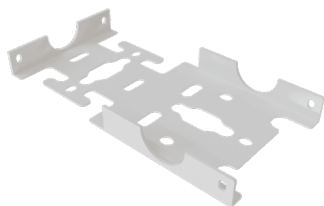
Date :	Nom du projet :
Type :	Numéro de pièce :

RENSEIGNEMENTS SUR L'HOMOLOGATION DLC

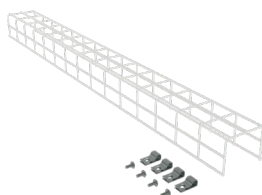
N° DE COMMANDE	N° DE MODÈLE	APPLICATION	DLC	
			STANDARD	PREMIUM
R33009	RENO-LSN2-22W-DV-MCCT	Luminaire linéaire à éclairage d'ambiance direct	S-SYN41L	
		Luminaire pour cages d'escalier et couloirs		S-DRA2TN
R33018	RENO-LSN4-DV-MW-MCCT	Luminaire linéaire à éclairage d'ambiance direct	S-XJ5NO7	
		Luminaire pour plafonds réguliers pour bâtiments commerciaux et industriels	S-SHT7R4	
		Luminaire pour cages d'escalier et couloirs		S-CEJ1VP
R33019	RENO-LSN8-DV-MW-MCCT	Luminaire linéaire à éclairage d'ambiance direct	S-F8KWGX	
		Luminaire pour plafonds élevés pour bâtiments commerciaux et industriels	S-BD9243	
		Luminaire pour cages d'escalier et couloirs		S-5H2VSL

ACCESSOIRES EN OPTION

N° DE COMMANDE	N° DE MODÈLE	DESCRIPTION
R39501	L-BRACKET	Support en L pour une installation à 90°
R39502	I-BRACKET	Support en I pour une installation continue en ligne droite
R39503	RENO-LSN4-WG	Corbeille de protection pour bande linéaire à DEL de 1,2 m (4 pi)
R39504	RENO-LSN8-WG	Corbeille de protection pour bande linéaire à DEL de 2,4 m (8 pi)
R83004	RENO-EM-C08	Pilote DEL de batterie de secours



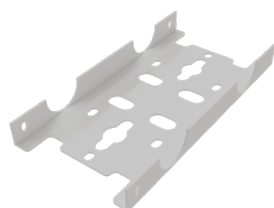
L-BRACKET



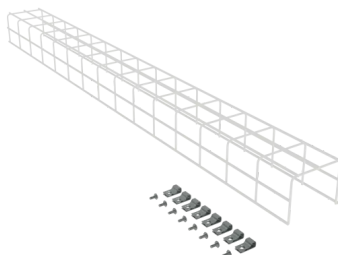
RENO-LSN4-WG



RENO-EM-C08



I-BRACKET



RENO-LSN8-WG

Date :	Nom du projet :
Type :	Numéro de pièce :

DÉTECTEURS EN OPTION

N° DE COMMANDE	N° DE MODÈLE	DESCRIPTION
R74002	RENO-SENSOR-PIR-H-EX	Pour une fixation externe à une hauteur supérieure à 4 m (13 pi)



RENO-SENSOR-PIR-H-EX

TÉLÉCOMMANDES EN OPTION

N° DE COMMANDE	N° DE MODÈLE	DESCRIPTION
R73002	RENO-REMOTE-H	Contrôleur pour détecteur à deux niveaux (avec écran)
R73005	RENO-REMOTE-H-ECO	Télécommande pour LUMINAIRES LINÉAIRES ECO POUR PLAFONDS ÉLEVÉS/ LUMINAIRES MURAUX ECO À DÉFILEMENT ABSOLU/BANDES LINÉAIRES ECO/ LUMINAIRES ECO ÉTANCHES À LA VAPEUR (sans écran)



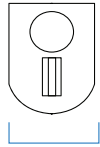
RENO-REMOTE-H



RENO-REMOTE-H-ECO

Date :	Nom du projet :
Type :	Numéro de pièce :

DIMENSIONS



68,6 mm
(2,7 po)

66 mm
(2,6 po)

0,6 M
(2 PI)



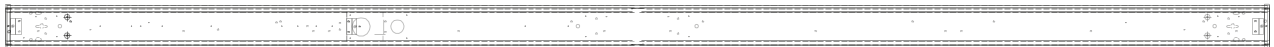
1,2 M
(4 PI)

609,6 mm
(24 po)



2,4 M
(8 PI)

1181,1 mm
(46,5 po)



2359,7 mm
(92,9 po)