

Date		Projet	
Type		N° de pièce	



L'OPTION DE CHOIX POUR VOTRE QUOTIDIEN

# Série ORION

## Luminaires UFO pour plafonds élevés

Nos nouveaux luminaires à DEL pour plafonds élevés remplacent parfaitement les luminaires DHI pour plafonds élevés : ils se caractérisent par une performance sans précédent et une durée de vie prolongée. Leur lentille sphérique et convexe de conception remarquable par sa précision produit une lumière d'intensité relativement faible, mais uniformément répartie, et assure la grande efficacité de cette plateforme à DEL. Les capteurs s'installent facilement sur le devant du luminaire.



## CARACTÉRISTIQUES DU PRODUIT

- Conformité aux normes du NSF
- Boîtier NEMA 4X : assure l'étanchéité du luminaire et sa résistance aux conditions extrêmes
- Convient aux emplacements mouillés (homologation IP65)
- Options de montage : crochet/chaîne et suspension à un poteau
- Câble de 3,05 m (6 pi), accessoire de fixation avec boulon à anneau et dispositif de suspension de sécurité inclus
- Avec ouverture fileté M10
- Lentille en polycarbonate
- Fini blanc
- Températures de fonctionnement : de -20 à 50 °C (de 4 à 122 °F)
- Durée de vie nominale : L70 ~ 100 000 h
- Garantie de 5 ans

## CARACTÉRISTIQUES IMPORTANTES

<b>Tension</b>	120-347 V
<b>Puissance</b>	Puissance sélectionnable : R1 : 100/125/150 W R2 : 150/200/240 W
<b>Facteur de puissance</b>	> 0,9
<b>TCP</b>	Sélectionnable : 3 500/4 000/5 000 K
<b>IRC</b>	> 80
<b>Lumens</b>	Jusqu'à 35 187 lm
<b>Angle de faisceau</b>	90°
<b>Gradation</b>	0-10 V
<b>Montage</b>	En suspension et suspendu
<b>Usages</b>	Secteurs commercial et industriel, entrepôts, commerces de détail



OPTIONS DE DÉTECTEUR AUTONOME



PEUT ACCEPTER UNE BATTERIE DE SECOURS



SYSTÈME RENO SMART NLC



## CARACTÉRISTIQUES – R1 : 100/125/150 W

N° de commande	Modèle	Puissance	Tension	Lumens	Efficacité	TCP
R34223	RENO-HBU-150W-DV-MCCT-R1-ECO	100 W	120-347 V	16 045 lm	160 lm/W	3 500 K
				16 739 lm	167 lm/W	4 000 K
				16 070 lm	161 lm/W	5 000 K
		125 W	120-347 V	18 162 lm	145 lm/W	3 500 K
				19 212 lm	153 lm/W	4 000 K
				18 408 lm	147 lm/W	5 000 K
		150 W	120-347 V	22 509 lm	150 lm/W	3 500 K
				22 593 lm	151 lm/W	4 000 K
				22 079 lm	147 lm/W	5 000 K

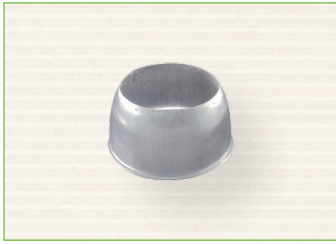
## CARACTÉRISTIQUES – R2 : 150/200/240 W

N° de commande	Modèle	Puissance	Tension	Lumens	Efficacité	TCP
R34224	RENO-HBU-240W-DV-MCCT-R2-ECO	150 W	120-347 V	24 371 lm	162 lm/W	3 500 K
				25 324 lm	168 lm/W	4 000 K
				24 384 lm	162 lm/W	5 000 K
		200 W	120-347 V	30 031 lm	150 lm/W	3 500 K
				31 880 lm	159 lm/W	4 000 K
				30 656 lm	153 lm/W	5 000 K
		240 W	120-347 V	34 320 lm	143 lm/W	3 500 K
				35 187 lm	146 lm/W	4 000 K
				34 080 lm	142 lm/W	5 000 K

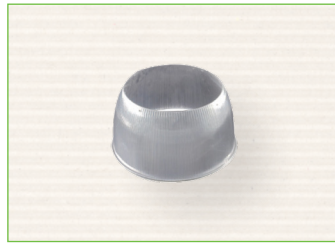
## HOMOLOGATION DLC

N° de commande	Modèle	Usages	DLC Standard	DLC Premium
R34223	RENO-HBU-150W-DV-MCCT-R1-ECO	Luminaires pour plafonds élevés pour bâtiments commerciaux et industriels	–	S-41UH2V
R34224	RENO-HBU-240W-DV-MCCT-R2-ECO	Luminaires pour plafonds élevés pour bâtiments commerciaux et industriels	–	S-LNJT5X

## ACCESSOIRES – LENTILLES



R34225  
RENO-HBU-COVER-R1-ECO  
Lentille réfléchissante  
prismatique en polycarbonate



R34226  
RENO-HBU-COVER-R2-ECO  
Lentille réfléchissante  
prismatique en polycarbonate

N° de commande	Modèle	Description
R34225	RENO-HBU-COVER-R1-ECO	Lentille réfléchissante prismatique en polycarbonate pour luminaires UFO (R1)
R34226	RENO-HBU-COVER-R2-ECO	Lentille réfléchissante prismatique en polycarbonate pour luminaires UFO (R2)

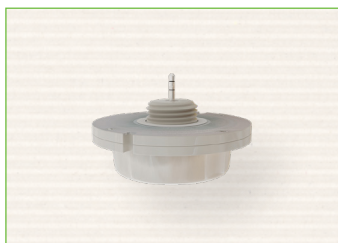
## ACCESSOIRES – DISPOSITIFS DE SECOURS



R83005  
RENO-EM-40RM  
Pilote DEL de secours (de 100  
à 347 V c.a., 50/60 Hz, 40 W)

N° de commande	Modèle	Description
R83005	RENO-EM-40RM	Pilote de secours externe (de 100 à 347 V c.a., 50/60 Hz, 40 W)

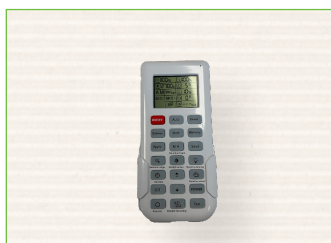
## ACCESSOIRES – DÉTECTEURS AUTONOMES



R71002  
RENO-SENSOR-MH-W  
Détecteur à micro-ondes



R74004  
RENO-SENSOR-PIR3.5-PH15M  
Détecteur à IRP longue portée



R73002  
RENO-REMOTE-H  
Télécommande pour  
détecteurs autonomes  
(avec écran)



R73005  
RENO-REMOTE-H-ECO  
Télécommande pour  
détecteurs autonomes  
(sans écran)

N° de commande	Modèle	Description
R71002	RENO-SENSOR-MH-W	Détecteur à micro-ondes
R74004	RENO-SENSOR-PIR3.5-PH15M	Détecteur à IRP longue portée
R73002	RENO-REMOTE-H	Télécommande pour détecteurs autonomes (avec écran) Remarque : Nécessite une seule télécommande par projet.
R73005	RENO-REMOTE-H-ECO	Télécommande pour détecteurs autonomes (sans écran) Remarque : Nécessite une seule télécommande par projet.

## ACCESSOIRES – SYSTÈME RENO SMART NLC



R75001  
RENO-RS-JK-BPDN-12V  
Détecteur à IRP Bluetooth



R75002  
RENO-RS-JK-BMWM-12V  
Détecteur à micro-ondes  
Bluetooth



R75201  
RENO-RS-GW-BCNW  
Passerelle Bluetooth à  
montage au plafond



R75301  
RENO-RS-RC-BNNN  
Télécommande Bluetooth,  
fonction de réinitialisation

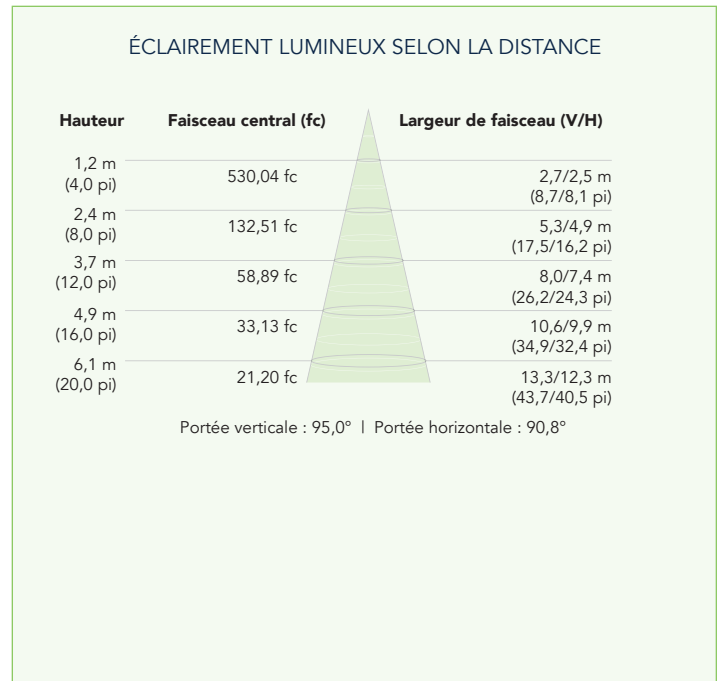
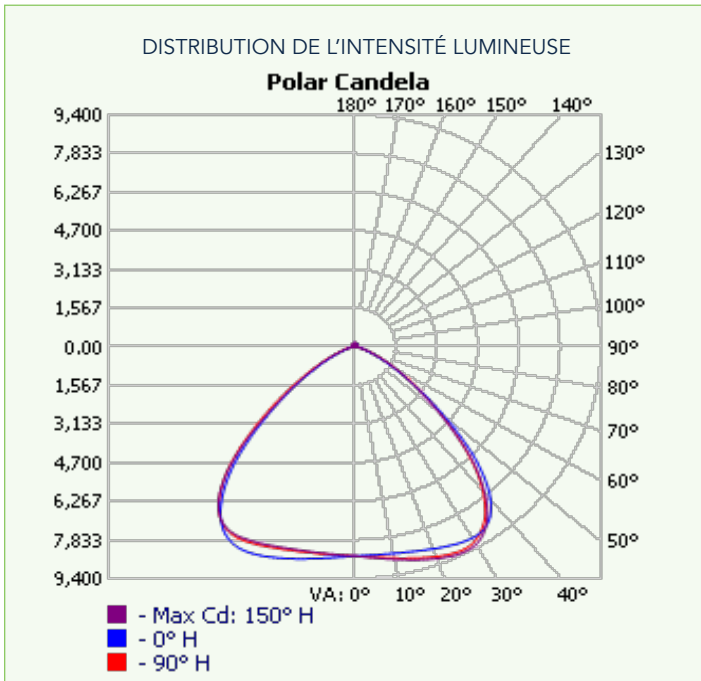


R75302  
RENO-RS-RC-BNNG  
Interrupteur mural intelligent  
Bluetooth à 7 boutons

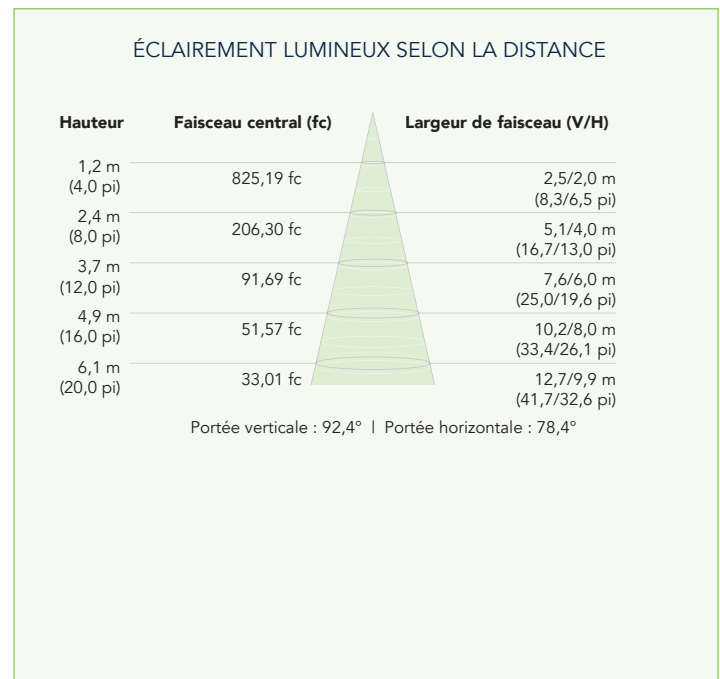
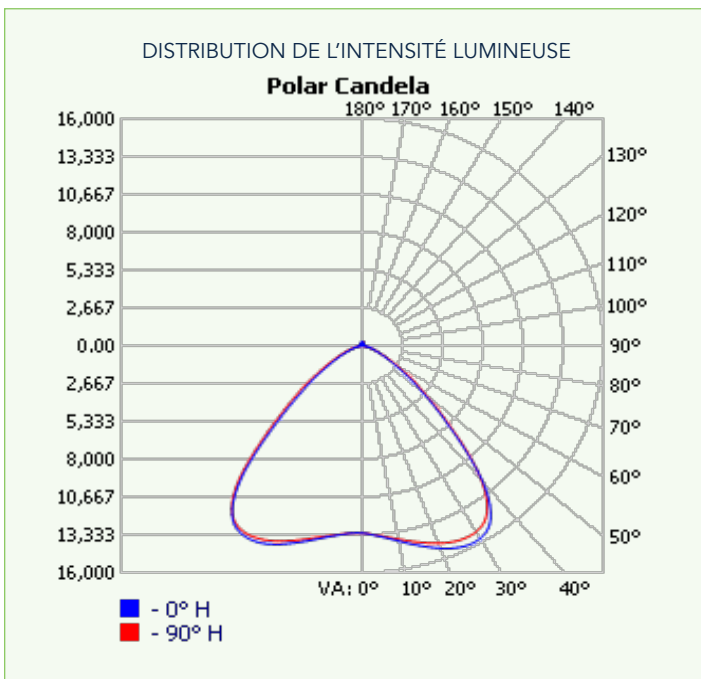
N° de commande	Modèle	Description
R75001	RENO-RS-JK-BPDN-12V	Détecteur à IRP Bluetooth
R75002	RENO-RS-JK-BMWM-12V	Détecteur à micro-ondes Bluetooth
R75201	RENO-RS-GW-BCNW	Passerelle Bluetooth à montage au plafond
R75301	RENO-RS-RC-BNNN	Télécommande Bluetooth, fonction de réinitialisation
R75302	RENO-RS-RC-BNNG	Interrupteur mural intelligent Bluetooth à 7 boutons

**\*\* Tous les détecteurs RENO Smart sont programmés/mis en service au moyen de notre application RENO Smart.**

## DONNÉES PHOTOMÉTRIQUES – R1, 150 W/4 000 K

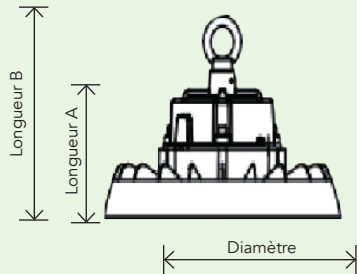


## DONNÉES PHOTOMÉTRIQUES – R2, 240 W/4 000 K



## DIMENSIONS

### R1 : 100/125/150 W ANNEAUX

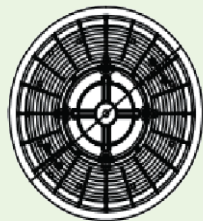


Diamètre : 264,8 mm (10,4 po)

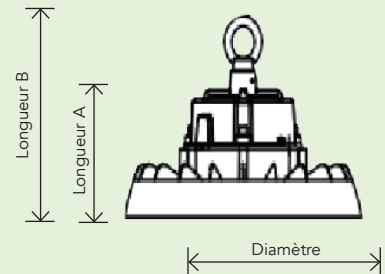
Longueur A : 160,6 mm (6,3 po)

Longueur B : 116,8 mm (4,6 po)

Poids : 1,36 kg (3 lb)



### R2 : 150/200/240 W ANNEAUX

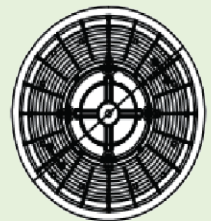


Diamètre : 325,7 mm (12,8 po)

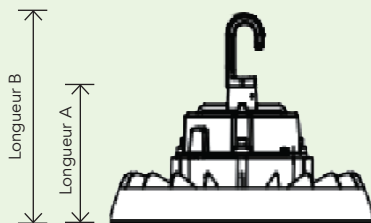
Longueur A : 165,1 mm (6,5 po)

Longueur B : 121,3 mm (4,8 po)

Poids : 1,81 kg (4 lb)



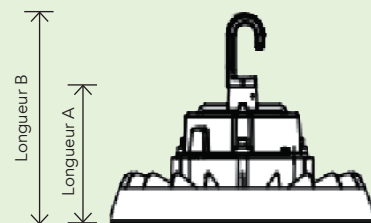
### R1 : 100/125/150 W CROCHETS



Longueur A : 181,5 mm (7,1 po)

Longueur B : 116,8 mm (4,6 po)

### R2 : 150/200/240 W CROCHETS



Longueur A : 186,0 mm (7,3 po)

Longueur B : 121,3 mm (4,8 po)