

Date		Projet	
Type		N° de pièce	

PRIME R ÉCLAIRAGE DE PERFORMANCE TOUT-EN-UN

Série ARIES

Projecteurs de type boîte à chaussures à DEL

Les projecteurs de type boîte à chaussures à DEL PRIME de la série Aries présentent un boîtier en aluminium moulé sous pression durable ainsi qu'une lentille optique en PMMA qui prévient le jaunissement. Ils constituent la solution d'éclairage idéale pour les stationnements, les rues, les allées piétonnières et les immeubles. Ces luminaires permettent de réaliser jusqu'à 85 % d'économies d'énergie tout en éliminant les coûts de main-d'œuvre et d'entretien liés au remplacement des ampoules et des ballasts. Ils sont conçus pour être montés sur un poteau ou au mur avec un bras de montage, un raccord coulissant, un support en U ou encore un tourillon.



CARACTÉRISTIQUES DU PRODUIT

- DLC Premium
- Homologation DarkSky pour une TCP de 3 000 K seulement
- Modèles de type III standard ou de type II, IV ou V disponibles
- Températures de fonctionnement : de -40 à 40 °C (de -40 à 104 °F)
- Durée de vie nominale : L70 ~ 100 000 h
- Protection contre les surtensions (10 kV)
- Options de TCP et de puissances multiples
- Garantie de 10 ans



PEUT ACCEPTER
UNE BATTERIE DE
SECOURS



SYSTÈME RENO
SMART NLC



OPTIONS DE
DÉTECTEUR
AUTONOME

CARACTÉRISTIQUES IMPORTANTES

Tension	120-347 V
Puissance	Sélectionnable : R1 – 40/60/80/100 W R2 – 100/120/135/150 W R3 – 180/200/220/240 W R4 – 240/280/300/320 W R5 – 320/350/400/450 W
Couleur	Noir ou blanc (couleurs personnalisées disponibles)
Facteur de puissance	> 0,9
TCP	3 000 K, 4 000 K, 5 000 K
IRC	> 80
Lumens	De 7 600 à 40 000 lm
Angle de faisceau	120°
Gradation	Détecteur à fonctions de gradation enfichable en option
Montage	Sur poteau, mural
Usages	Secteur commercial, stationnements extérieurs et allées piétonnières

CARACTÉRISTIQUES – PUISSANCES MULTIPLES R1 (40/60/80/100 W)

N° de commande	Modèle	Puissance	Tension	Lumens	Efficacité	TCP
R53031	RENO-SB-100W-MW-DV-MCCT-G2-R1	40 W	120-347 V	7 600,6 lm	190 lm/W	3 000 K
				7 990,3 lm	199,8 lm/W	4 000 K
				8 034,4 lm	200,9 lm/W	5 000 K
		60 W	120-347 V	11 027 lm	183,8 lm/W	3 000 K
				11 640 lm	194 lm/W	4 000 K
				11 546 lm	192,4 lm/W	5 000 K
		80 W	120-347 V	14 053 lm	175,7 lm/W	3 000 K
				14 954 lm	186,9 lm/W	4 000 K
				14 677 lm	183,5 lm/W	5 000 K
		100 W	120-347 V	16 189 lm	161,9 lm/W	3 000 K
				17 426 lm	174,3 lm/W	4 000 K
				17 060 lm	170,6 lm/W	5 000 K

* Remarque : Données basées sur le modèle de type III standard.

CARACTÉRISTIQUES – PUISSANCES MULTIPLES R2 (100/120/135/150 W)

N° de commande	Modèle	Puissance	Tension	Lumens	Efficacité	TCP
R53032	RENO-SB-150W-MW-DV-MCCT-G2-R2	100 W	120-347 V	16 980 lm	169,8 lm/W	3 000 K
				18 298 lm	183 lm/W	4 000 K
				17 757 lm	177,6 lm/W	5 000 K
		120 W	120-347 V	19 615 lm	163,5 lm/W	3 000 K
				21 336 lm	177,8 lm/W	4 000 K
				20 474 lm	170,6 lm/W	5 000 K
		135 W	120-347 V	21 396 lm	158,5 lm/W	3 000 K
				23 681 lm	175,4 lm/W	4 000 K
				25 440 lm	188,4 lm/W	5 000 K
		150 W	120-347 V	23 732 lm	158,2 lm/W	3 000 K
				26 160 lm	174,4 lm/W	4 000 K
				25 118 lm	167,5 lm/W	5 000 K

* Remarque : Données basées sur le modèle de type III standard.

CARACTÉRISTIQUES – PUISSANCES MULTIPLES R2 (100/120/135/150 W)

N° de commande	Modèle	Puissance	Tension	Lumens	Efficacité	TCP
R53042	RENO-SB-150W-MW-DV-MCCT-G2-R2-WH	100 W	120-347 V	16 980 lm	169,8 lm/W	3 000 K
				18 298 lm	183 lm/W	4 000 K
				17 757 lm	177,6 lm/W	5 000 K
		120 W	120-347 V	19 615 lm	163,5 lm/W	3 000 K
				21 336 lm	177,8 lm/W	4 000 K
				20 474 lm	170,6 lm/W	5 000 K
		135 W	120-347 V	21 396 lm	158,5 lm/W	3 000 K
				23 681 lm	175,4 lm/W	4 000 K
				25 440 lm	188,4 lm/W	5 000 K
		150 W	120-347 V	23 732 lm	158,2 lm/W	3 000 K
				26 160 lm	174,4 lm/W	4 000 K
				25 118 lm	167,5 lm/W	5 000 K

* Remarque : Données basées sur le modèle de type III standard.

CARACTÉRISTIQUES – PUISSANCES MULTIPLES R3 (180/200/220/240 W)

N° de commande	Modèle	Puissance	Tension	Lumens	Efficacité	TCP
R53033	RENO-SB-240W-MW-DV-MCCT-G2-R3	180 W	120-347 V	29 321 lm	162,9 lm/W	3 000 K
				31 182 lm	173,2 lm/W	4 000 K
				30 267 lm	168,2 lm/W	5 000 K
		200 W	120-347 V	31 911 lm	159,6 lm/W	3 000 K
				34 697 lm	173,5 lm/W	4 000 K
				33 386 lm	166,9 lm/W	5 000 K
		220 W	120-347 V	34 464 lm	156,7 lm/W	3 000 K
				37 684 lm	171,3 lm/W	4 000 K
				36 259 lm	164,8 lm/W	5 000 K
		240 W	120-347 V	37 335 lm	155,6 lm/W	3 000 K
				41 080 lm	171,2 lm/W	4 000 K
				39 594 lm	165 lm/W	5 000 K

CARACTÉRISTIQUES – PUISSANCES MULTIPLES R4 (240/280/300/320 W)

N° de commande	Modèle	Puissance	Tension	Lumens	Efficacité	TCP
R53034	RENO-SB-320W-MW-DV-MCCT-G2-R4	240 W	120-347 V	39 315 lm	163,8 lm/W	3 000 K
				42 201 lm	175,8 lm/W	4 000 K
				41 542 lm	173,1 lm/W	5 000 K
		280 W	120-347 V	43 907 lm	156,8 lm/W	3 000 K
				48 098 lm	171,8 lm/W	4 000 K
				46 443 lm	165,9 lm/W	5 000 K
		300 W	120-347 V	46 287 lm	154,3 lm/W	3 000 K
				51 067 lm	170,2 lm/W	4 000 K
				48,875 lm	162,9 lm/W	5 000 K
		320 W	120-347 V	48 543 lm	151,7 lm/W	3 000 K
				53 869 lm	168,3 lm/W	4 000 K
				52 231 lm	163,2 lm/W	5 000 K

* Remarque : Données basées sur le modèle de type III standard.

CARACTÉRISTIQUES – PUISSANCES MULTIPLES R4 (240/280/300/320 W)

N° de commande	Modèle	Puissance	Tension	Lumens	Efficacité	TCP
R53044	RENO-SB-320W-MW-DV-MCCT-G2-R4-WH	240 W	120-347 V	39 315 lm	163,8 lm/W	3 000 K
				42 201 lm	175,8 lm/W	4 000 K
				41 542 lm	173,1 lm/W	5 000 K
		280 W	120-347 V	43 907 lm	156,8 lm/W	3 000 K
				48 098 lm	171,8 lm/W	4 000 K
				46 443 lm	165,9 lm/W	5 000 K
		300 W	120-347 V	46 287 lm	154,3 lm/W	3 000 K
				51 067 lm	170,2 lm/W	4 000 K
				48,875 lm	162,9 lm/W	5 000 K
		320 W	120-347 V	48 543 lm	151,7 lm/W	3 000 K
				53 869 lm	168,3 lm/W	4 000 K
				52 231 lm	163,2 lm/W	5 000 K

* Remarque : Données basées sur le modèle de type III standard.

CARACTÉRISTIQUES – PUISSANCES MULTIPLES R5 (320/350/400/450 W)

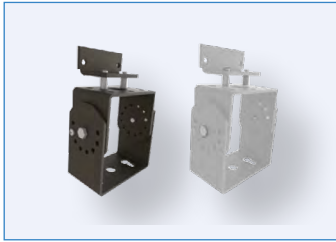
N° de commande	Modèle	Puissance	Tension	Lumens	Efficacité	TCP
R53035	RENO-SB-450W-MW-DV-MCCT-G2-R5	320 W	120-347 V	51 020 lm	159,4 lm/W	3 000 K
				53 932 lm	168,5 lm/W	4 000 K
				51 476 lm	160,9 lm/W	5 000 K
		350 W	120-347 V	55 148 lm	157,6 lm/W	3 000 K
				58 920 lm	168,3 lm/W	4 000 K
				55 864 lm	159,6 lm/W	5 000 K
		400 W	120-347 V	60 903 lm	152,3 lm/W	3 000 K
				65 886 lm	164,7 lm/W	4 000 K
				62 151 lm	155,4 lm/W	5 000 K
		450 W	120-347 V	67 761 lm	150,6 lm/W	3 000 K
				73 252 lm	162,8 lm/W	4 000 K
				70 592 lm	156,9 lm/W	5 000 K

* Remarque : Données basées sur le modèle de type III standard.

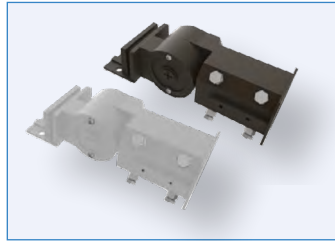
HOMOLOGATION DLC

N° de commande	Modèle	Usages	DLC Standard	DLC Premium
R53031	RENO-SB-100W-MW-DV-MCCT-G2-R1	Luminaires extérieurs de périmètre et de route montés sur poteau ou au mur	–	S-FRLMB0
R53032	RENO-SB-150W-MW-DV-MCCT-G2-R2	Luminaires extérieurs de périmètre et de route montés sur poteau ou au mur	–	S-5SDZWM
R53033	RENO-SB-240W-MW-DV-MCCT-G2-R3	Luminaires extérieurs de périmètre et de route montés sur poteau ou au mur	–	S-21V76C
R53034	RENO-SB-320W-MW-DV-MCCT-G2-R4	Luminaires extérieurs de périmètre et de route montés sur poteau ou au mur	–	S-HHK63W
R53035	RENO-SB-450W-MW-DV-MCCT-G2-R5	Luminaires extérieurs de périmètre et de route montés sur poteau ou au mur	–	S-9FB3YJ
R53042	RENO-SB-150W-MW-DV-MCCT-G2-R2-WH	Luminaires extérieurs de périmètre et de route montés sur poteau ou au mur	–	S-5SDZWM
R53044	RENO-SB-320W-MW-DV-MCCT-G2-R4-WH	Luminaires extérieurs de périmètre et de route montés sur poteau ou au mur	–	S-HHK63W

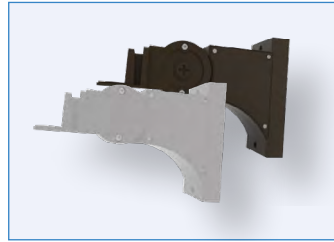
ACCESSOIRES – MONTAGE



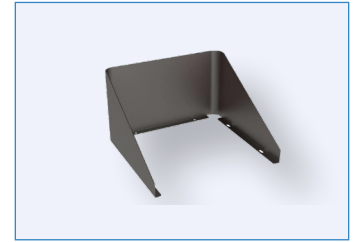
R59004
RENO-Trunnion-G3
R59014
RENO-Trunnion-G3-WH



R59005
RENO-Slip Fitter-G3
R59015
RENO-Slip Fitter-G3-WH



R59006
RENO-STRAIGHT ARM-G3
R59016
RENO-STRAIGHT ARM-G3-WH



R59010
RENO-SB-SHIELD-R1/R2/R3/R4
R59011
RENO-SB-SHIELD-R5



R59202
RENO-SB-TYPE-II-R1/R2



R59203
RENO-SB-TYPE-II-R3/R4/R5



R59204
RENO-SB-TYPE-IV-R1/R2



R59205
RENO-SB-TYPE-IV-R3/R4/R5



R59206
RENO-SB-TYPE-V-R1/R2



R59207
RENO-SB-TYPE-V-R3/R4/R5

N° de commande	Modèle	Description
R59004	RENO-Trunnion-G3	Support en U central pour projecteur de type boîte à chaussures G3
R59005	RENO-Slip Fitter-G3	Raccord coulissant pour projecteur de type boîte à chaussures G3
R59006	RENO-STRAIGHT ARM-G3	Bras droit pour projecteur de type boîte à chaussures G3
R59010	RENO-SB-SHIELD-R1/R2/R3/R4	Écran avant pour projecteur de type boîte à chaussures (1 pièce requise) Écran arrière (1 pièce requise)
R59011	RENO-SB-SHIELD-R5	Écrans avant et arrière (2 pièces requises)
R59014	RENO-Trunnion-G3-WH	Support en U central pour projecteur de type boîte à chaussures G3
R59015	RENO-Slip Fitter-G3-WH	Raccord coulissant pour projecteur de type boîte à chaussures G3
R59016	RENO-STRAIGHT ARM-G3-WH	Bras droit pour projecteur de type boîte à chaussures G3
R39202	RENO-SB-TYPE-II-R1/R2	Lentille optique de distribution pour projecteur de type boîte à chaussures R1/R2
R59203	RENO-SB-TYPE-II-R3/R4/R5	Lentille optique de distribution pour projecteur de type boîte à chaussures R3/R4/R5 (2 pièces)
R59204	RENO-SB-TYPE-IV-R1/R2	Lentille optique de distribution pour projecteur de type boîte à chaussures R1/R2
R59205	RENO-SB-TYPE-IV-R3/R4/R5	Lentille optique de distribution pour projecteur de type boîte à chaussures R3/R4/R5 (2 pièces)
R59206	RENO-SB-TYPE-V-R1/R2	Lentille optique de distribution pour projecteur de type boîte à chaussures R1/R2
R59207	RENO-SB-TYPE-V-R3/R4/R5	Lentille optique de distribution pour projecteur de type boîte à chaussures R3/R4/R5 (2 pièces)

ACCESSOIRES – SYSTÈME RENO SMART NLC



Montage sur raccord coulissant



Montage sur poteau avec bras droit

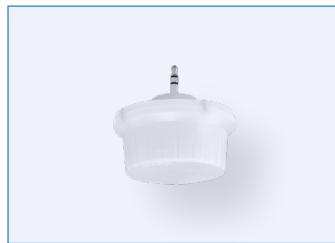


Montage sur tourillon

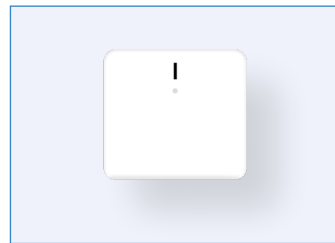
ACCESSOIRES – SYSTÈME RENO SMART NLC



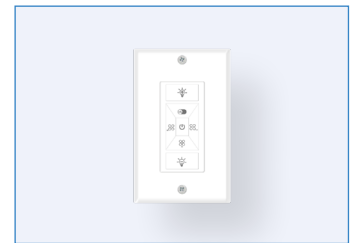
R75001
RENO-RS-JK-BPDN-12V
Détecteur à IRP Bluetooth avec connecteur de 3,5 mm pour système RENO Smart NLC



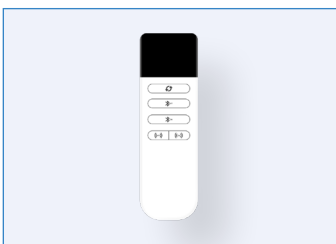
R75002
RENO-RS-JK-BMWM-12V
Détecteur à micro-ondes Bluetooth avec connecteur de 3,5 mm pour système RENO Smart NLC



R75201
RENO-RS-GW-BCNW
Passerelle à montage au plafond pour système RENO Smart NLC



R75302
RENO-RS-RC-BNNG
Interrupteur mural intelligent à 7 boutons pour système RENO Smart NLC



R75301
RENO-RS-RC-BNNN
Télécommande à 5 boutons, fonction de réinitialisation

N° de commande	Modèle	Description
R75001	RENO-RS-JK-BPDN-12V	Détecteur à IRP Bluetooth avec connecteur de 3,5 mm pour système RENO Smart NLC
R75002	RENO-RS-JK-BMWM-12V	Détecteur à micro-ondes Bluetooth avec connecteur de 3,5 mm pour système RENO Smart NLC
R75201	RENO-RS-GW-BCNW	Passerelle à montage au plafond pour système RENO Smart NLC
R75302	RENO-RS-RC-BNNG	Interrupteur mural intelligent à 7 boutons pour système RENO Smart NLC
R75301	RENO-RS-RC-BNNN	Télécommande à 5 boutons, fonction de réinitialisation

ACCESSOIRES – DÉTECTEURS AUTONOMES ET TÉLÉCOMMANDES



R71002
RENO-SENSOR-MW-H
Détecteur à fonctions de gradation à deux niveaux pour luminaires linéaires pour plafonds élevés



R72001
RENO-SENSOR-PC-S
Détecteur à photocellule



R72002
RENO-SENSOR-PC-S-BK
Détecteur à photocellule



R73002
RENO-REMOTE-H
Contrôleur pour détecteur à deux niveaux (avec écran)

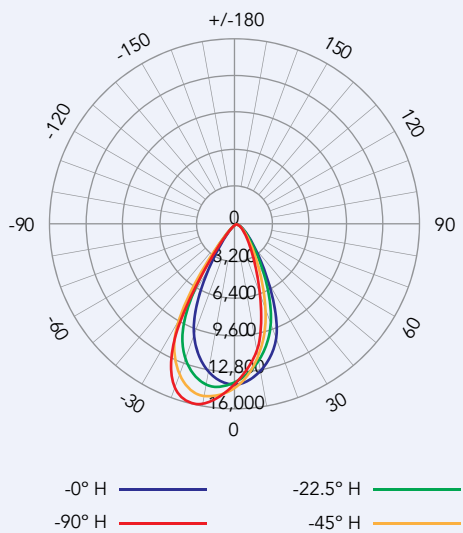


R73005
RENO-REMOTE-H-ECO
Télécommande pour luminaires pour plafonds élevés (sans écran)

N° de commande	Modèle	Description
R71002	RENO-SENSOR-MW-H	Détecteur à fonctions de gradation à deux niveaux pour luminaires linéaires pour plafonds élevés
R72001	RENO-SENSOR-PC-S	Détecteur à photocellule
R72002	RENO-SENSOR-PC-S-BK	Détecteur à photocellule
R73002	RENO-REMOTE-H	Contrôleur pour détecteur à deux niveaux (avec écran)
R73005	RENO-REMOTE-H-ECO	Télécommande (sans écran)

DONNÉES PHOTOMÉTRIQUES

DISTRIBUTION DE L'INTENSITÉ LUMINEUSE



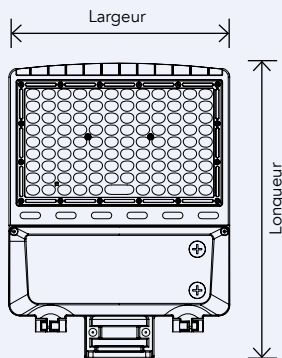
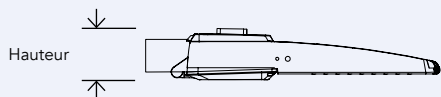
ÉCLAIREMENT LUMINEUX SELON LA DISTANCE

Hauteur	Faisceau central (fc)	Largeur de faisceau (V/H)
1,2 m (4,0 pi)	863,0 fc	1,3/1,1 m (4,2/3,7 pi)
2,4 m (8,0 pi)	215,8 fc	2,5/2,3 m (8,3/7,4 pi)
3,7 m (12,0 pi)	95,9 fc	3,8/3,4 m (12,5/11,1 pi)
4,9 m (16,0 pi)	53,9 fc	5,1/4,5 m (16,7/14,8 pi)
6,1 m (20,0 pi)	34,5 fc	6,3/5,6 m (20,8/18,5 pi)

Portée verticale : 55,0° | Portée horizontale : 49,7°

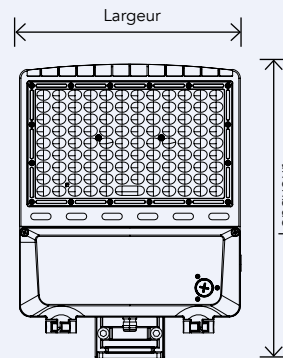
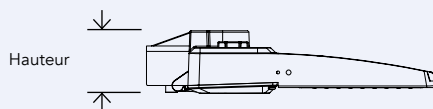
DIMENSIONS

R1/R2



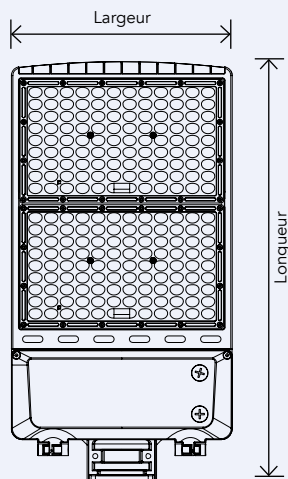
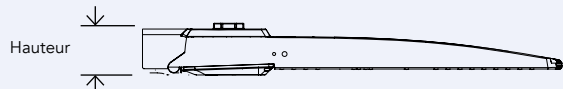
Largeur : 304,9 mm (12 po)
 Hauteur : 69,6 mm (2,7 po)
 Longueur : 404,7 mm (15,9 po)
 Poids : 7,5 lb (3,4 kg) R1
 7,7 lb (3,5 kg) R2

R2



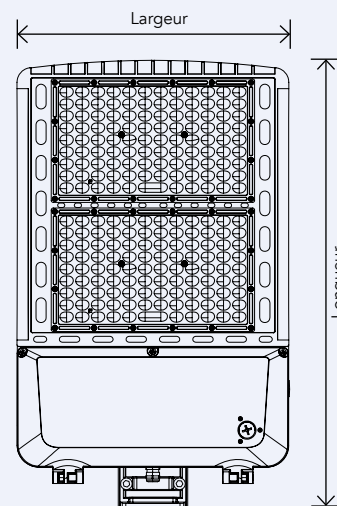
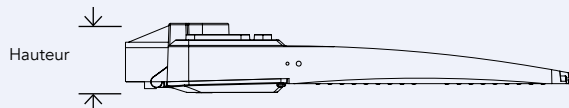
Largeur : 304,9 mm (12 po)
 Hauteur : 86 mm (3,4 po)
 Longueur : 404,7 mm (15,9 po)
 Poids : 10,6 lbs (4,8 kg)

R4



Largeur : 304,9 mm (12 po)
 Hauteur : 71 mm (2,8 po)
 Longueur : 577,2 mm (22,7 po)
 Poids : 10,8 lbs (4,9 kg)

R5



Largeur : 375,2 mm (14,8 po)
 Hauteur : 50,8 mm (3,7 po)
 Longueur : 617 mm (24,3 po)
 Poids : 16,5 lbs (7,5 kg)