



Aerolux

Luminaire de zone à distribution réglable
sur le terrain

Aerolux

Raffiné par le design

Découvrez la série Aerolux — un luminaire de zone au design sculpté, doté d'une distribution réglable sur site, offrant un éclairage précis et adaptable pour une grande variété d'applications.

Tension	120-347V AC	Sélectionnable	T2,T3,T4,T5
Puissance	R1: 90-150 W R2: 180-300 W W	Protection contre les surtensions	20kV
CCT sélectionnable	3000 K, 4000 K, 5000 K	L70	100,000 hrs
IRC	83	Montage sur poteau	Carré ou rond
Jusqu'à	55 463 lm	Classé pour emplacements mouillés	IP65
Jusqu'à	193 lm/W		

Dimensions		Dimensions	
R1		R2	
Longueur :	25,25 po (667 mm)	Longueur :	34,21 po (869 mm)
Largeur :	9,63 po (245 mm)	Largeur :	12,8 po (326 mm)
Hauteur du boîtier :	2,58 po (65,4 mm)	Hauteur du boîtier :	3,15 po (80 mm)
Hauteur totale :	7,05 po (231 mm)	Hauteur totale :	9,65 po (245 mm)

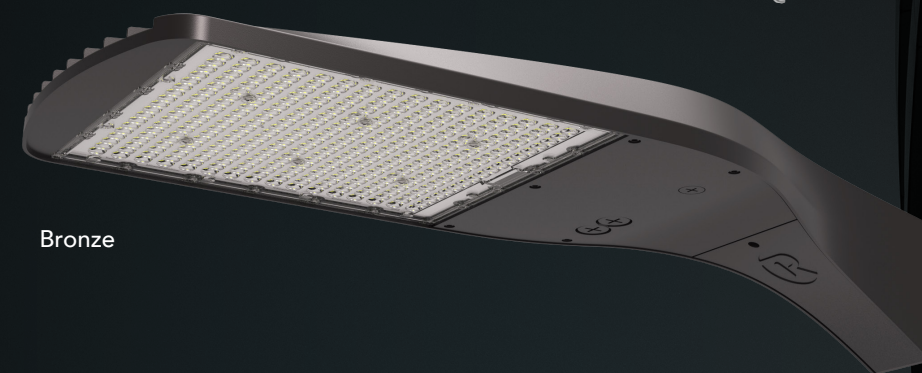


La forme redéfinie

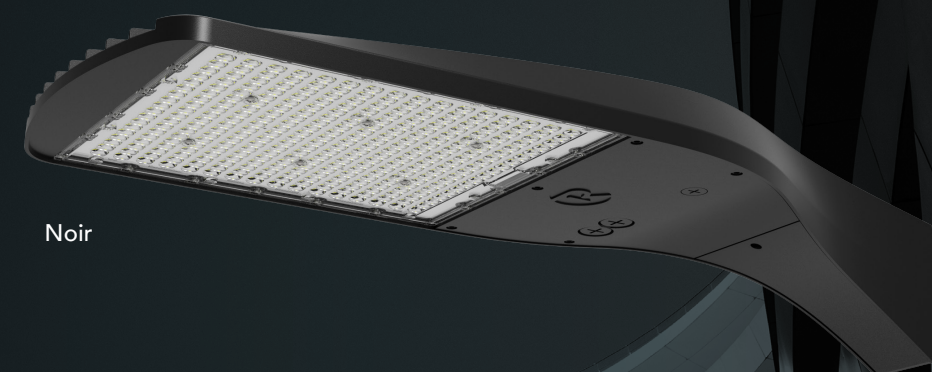
Un profil élégant et épuré, aux lignes fluides, conçu en aluminium moulé sous pression—offrant durabilité et performance durable, avec une présence moderne et raffinée.



Blanc



Bronze



Noir

Trois finis Une esthétique valorisée

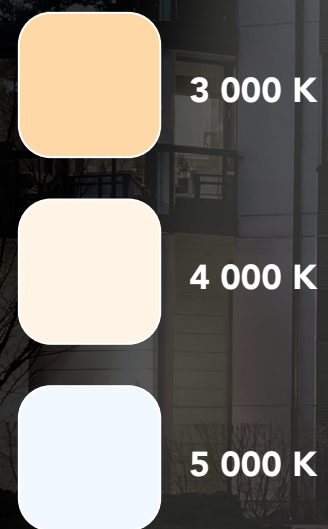
Blanc. Bronze. Noir.

Finitions personnalisées offertes

Température de couleur

Réglable sur le terrain

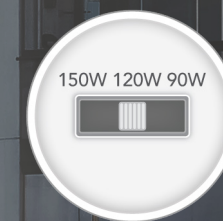
Aerolux offre des températures de couleur sélectionnables (3 000 K, 4 000 K, 5 000 K), permettant d'ajuster l'apparence de la lumière sur site selon les environnements et les exigences—simplifiant ainsi la spécification et l'installation.



Puissance sélectionnable

sur le terrain

La sélection de puissances permet un ajustement sur site du flux lumineux et de l'efficacité afin de s'adapter à l'application. Un commutateur intégré permet d'ajuster la performance sans changer de luminaire, répondant à différentes hauteurs de montage et exigences de couverture.



Aerolux R1
150 W / 120 W / 90 W



Aerolux R2
300 W / 240 W / 180 W



BeamFlex™

Plateforme technologique optique

BeamFlex™ est la technologie optique exclusive de Reno Lighting qui permet l'ajustement de la distribution lumineuse sur site.

Compatible avec des angles de faisceau sélectionnables et des distributions de type II à V, elle permet d'optimiser les luminaires après l'installation—offrant flexibilité et performance optimale dans tous les environnements.

Une approche optique plus intelligente

BeamFlex™ élimine cette contrainte en intégrant un contrôle optique ajustable directement au luminaire. Cela simplifie la sélection des produits tout en permettant à l'éclairage de s'adapter au projet avec confiance.

Distribution lumineuse

réglable sur le terrain

Avec des distributions sélectionnables de type II, III, IV ou V, Aerolux s'adapte sur site aux exigences du projet—réduisant la complexité tout en offrant un éclairage précis et adapté à l'application.





Conforme DarkSky

Moins de pollution lumineuse



Un luminaire de zone à DEL conforme DarkSky réduit la lumière vers le haut, l'éblouissement et la lumière intrusive, tout en fournissant un éclairage là où il est nécessaire.

Cela améliore le confort visuel et la sécurité, protège le ciel nocturne et soutient les réglementations locales—témoignant d'un engagement envers un éclairage extérieur responsable et efficace.

Conforme DarkSky à 3000K



Montage sur poteau rond
(adaptateur inclus)

Montage sur poteau carré
(standard)







CA Office
#120- 9133 Leslie St.
Richmond Hill, ON
L4B 4N1 Canada

US Office
#6728 - 735 Dunwoody Place
Atlanta, GA
30350 United States