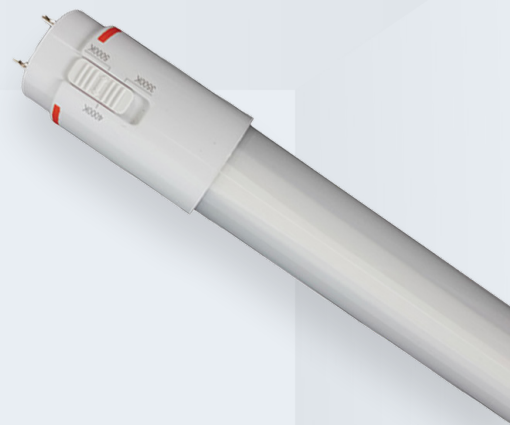


Date		Projet	
Type		N° de pièce	

T8 DE TYPE A

Tube T8 multi-TCP de type A

Passez aux tubes T8 à DEL de type A pour une mise à niveau sans effort des tubes fluorescents et adoptez la technologie moderne des DEL écoénergétiques. Permettant une compatibilité prête à l'emploi pour les ballasts électroniques existants et s'allumant instantanément, ces tubes à DEL réduisent la consommation d'énergie et offrent une longue durée de vie, pouvant atteindre 50 000 heures. Parfaits pour les bureaux, les écoles, les hôpitaux, les commerces de détail et les entrepôts, ils produisent un éclairage uniforme et sans scintillement pour des couleurs très claires.



CARACTÉRISTIQUES DU PRODUIT

- Homologation NSF : norme NSF/ANSI 2 - équipement de cuisine
- Branchement direct et installation sans danger
- Pas de rayonnement UV ou IR
- Efficacité lumineuse élevée
- Compatible avec les ballasts à démarrage instantané et à allumage programmé
- Efficacité lumineuse élevée
- Températures de fonctionnement : -20 à +45 °C (-4 à +113 °F)
- IRC > 83
- Durée de vie nominale L70 (heures) : > 50 000
- Garantie de 5 ans

CARACTÉRISTIQUES IMPORTANTES

Culot	G13
Dimensions	de 0,61 à 0,91 m (de 2,0 à 3,0 pi)
Puissance	de 8 à 11 W
Tension	BF
TCP	3 500 K, 4 000 K, 5 000 K
Lumens	de 1 325 à 1 700 lm
IRC	> 83
Angle de faisceau	330°
Durée de vie	50 000 h
Gradation	Non

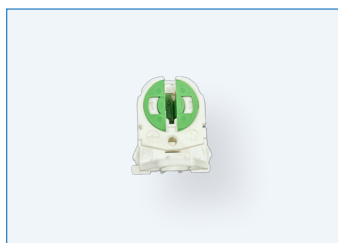
CARACTÉRISTIQUES TECHNIQUES

N° de commande	Modèle	Dimensions	Puissance	Tension	TCP	Lumens	IRC	Angle de faisceau
R41027	RENO-LEDT8BC-8W-MCCT-24G	0,61 m (2,0 pi)	8 W	BF	3 500/4 000/ 5 000 K	1 325/1 350/ 1 350 lm	> 83	330°
R41028	RENO-LEDT8BC-11W-MCCT-36G	0,91 m (3,0 pi)	11 W	BF	3 500/4 000/ 5 000 K	1 675/1 700/ 1 700 lm	> 83	330°

HOMOLOGATION DLC

N° de commande	Modèle	Application	DLC Standard	DLC Premium
R41027	RENO-LEDT8BC-8W-MCCT-24G	Ampoules de remplacement	S-GGQX02	–
R41028	RENO-LEDT8BC-11W-MCCT-36G	Ampoules de remplacement	S-09SV7Q	–

ACCESSOIRES – MONTAGE



RENO-S-SN-U-PBT

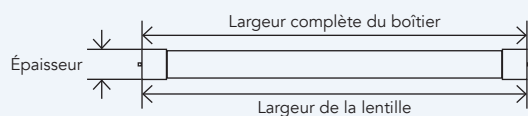
Fermeture rotative à profil bas

Douille T8

N° de commande	Modèle	Description
	RENO-S-SN-U-PBT	Douille T8, fermeture rotative à profil bas

DIMENSIONS

0,61 M (2,0 PI)



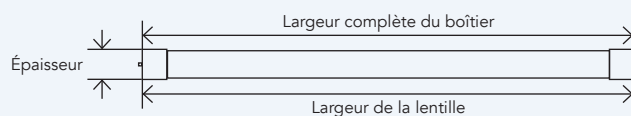
Largeur complète du boîtier : 589,3 mm (23,2 po)

Largeur de la lentille : 490,2 mm (19,3 po)

Épaisseur : 27,9 mm (1,1 po)

Poids : s.o.

0,91 M (3,0 PI)



Largeur complète du boîtier : 894,1 mm (35,2 po)

Largeur de la lentille : 797,62 mm (31,4 po)

Épaisseur : 27,9 mm (1,1 po)

Poids : s.o.